



إرشادات القيادة الآمنة ... من أجل سلامتكم ..

La
Bonne Conduite
pour
Votre Sécurité



A L'ENTRÉE DE L'AUTOROUTE عند دخول الطريق السيار



1

1. افسحوا المجال للمركبات الموجودة على الطريق السيار.

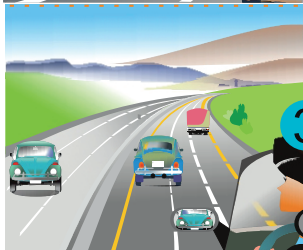
1. Céddez le passage aux véhicules sur l'autoroute.



2

2. تحققوا من النقاط العمياء واستعملوا الإشارات الضوئية للإعلان عن دخولكم.

2. Vérifiez vos angles morts et utilisez vos clignotants pour signaler votre entrée.



3

3. اضبطوا سرعتكم تماشياً مع سرعة حركة السير.

3. Accélérez pour atteindre la vitesse du trafic.



4

4. حافظوا على مسافة الأمان ولا تتجاوزوا أبداً على اليمين.

4. Gardez une distance de sécurité et ne dépassez jamais par la droite.



1. اربطوا حزام الأمان وتأكدوا من أن جميع الركاب كذلك.

1. Garder votre ceinture de sécurité et veillez à ce que tous vos passagers soient bien attachés.



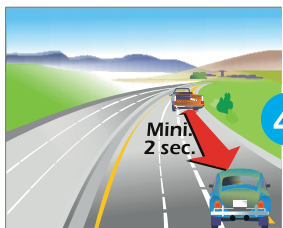
2. ركزوا على القيادة واجتنبوا كل مصدر الهاء.

2. Évitez les distractions, restez concentré.



3. احترموا الإشارات وعدّلوا سرعتكم حسب ظروف الطقس.

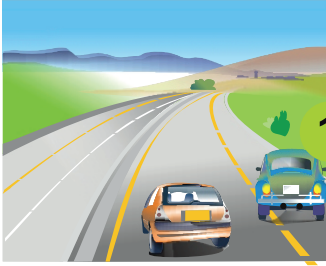
3. Adaptez votre vitesse selon les conditions météo.



4. حافظوا دائماً على مسافة الأمان.

4. Gardez toujours une distance de sécurité.

EN CAS DE PANNE OU ACCIDENT في حالة العطل أو الحادث



1. أشفّلوا أضواء التنبيه من الخطر فوراً.

1. Allumez les feux de détresse immédiatement.



2. إرتدوا سترة الأمان وضعوا مثلث التحذير على بعد 150 متراً.

2. Mettez un gilet de sécurité et installez le triangle de signalisation à 150 mètres.



3. أخرجوا من السيارة من الجانب الأيمن وابتعدوا عن الطريق.

3. Sortez du véhicule par le côté droit et éloignez-vous de la route.



4. اختاروا مكاناً آمناً خلف الحاجز الواقى.

4. Mettez-vous à l'abri derrière la glissière de sécurité.

EN CAS DE TRAVAUX في حالة وجود أشغال على الطريق



1. قللوا من سرعتكم عند الاقتراب من منطقة الأشغال.

1

1. Réduisez votre vitesse à l'approche des travaux.



2. احترموا الإشارات المؤقتة والسرعة المحددة.

2

2. Respectez la signalisation temporaire et les limitations de vitesse.



3. حافظوا على مسافة الأمان مع المركبة التي أمامكم.

3

3. Gardez une distance de sécurité avec le véhicule devant.



4. لا تغيروا المسار إلا إذا طلب منكم ذلك.

4

4. Ne changez pas de voie sauf si c'est indiqué.



5. كونوا مستعدين لتباطؤ حركة المرور أو التوقف المفاجئ.

5

5. Préparez-vous à d'éventuels ralentissements ou arrêts brusques.



1. أشغلوا المصابيح الأمامية قبل الدخول إلى النفق.

1. Allumez vos feux de croisement avant d'entrer dans le tunnel.



2. انزعوا النظارات الشمسية.

2. Otez vos lunettes de soleil.



3. احترموا السرعة المحددة و المشار إليها.

3. Respectez la limite de vitesse indiquée.



4. احترموا الإشارات المرورية واللافتات التوجيهية.

4. Respectez les feux d'affec-tation et les panneaux de signalisation.



5. حافظوا على مسافة الأمان مع المركبة التي أمامكم.

5. Maintenez une distance de sécurité accrue avec le véhicule devant.

Dans un Tunnel



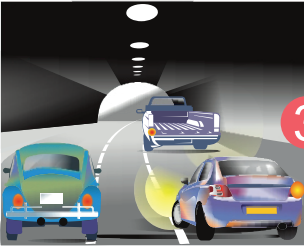
1. أشفولوا أضواء التنبيه من الخطر للإعلان عن التوقف.

1. Allumez vos feux de détresse pour signaler l'arrêt.



2. ابقوا في مساركم ولا تغيروا رواقكم.

2. Restez dans votre voie et ne changez pas de file.



3. حافظوا على مسافة الأمان واتبعوا إرشادات اللوحات التوجيهية.

3. Gardez une distance de sécurité et suivez les instructions des panneaux.



4. أطفئوا المحرك إذا كان وقت التوقف طويلاً.

4. Coupez le moteur si l'arrêt est prolongé.



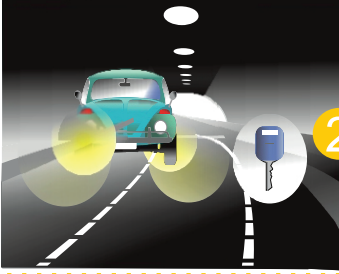
5. لا تفادروا مركبتكم واحترموا تعليمات الاعوان.

5. Ne quittez pas votre véhicule et respectez les instructions des agents.



1. أشفّلوا أضواء التنبيه من الخطر فوراً.

1. Allumez immédiatement vos feux de détresse.



2. أطفئوا المحرك لتجنب ارتفاع درجة حرارة المركبة وخطر الحريق.

2. Éteignez le moteur pour éviter la surchauffe et les risques d'incendie.



3. ارتدوا سترة الأمان وغادروا سيارتكم بحذر.

3. Mettez un gilet de sécurité et quittez prudemment votre véhicule.



4. أبلغوا مركز المراقبة والتحكم من خلال نقطة النجدة الأقرب اليكم.

4. Alertez le PCC depuis les bornes SOS disponible à votre proximité.



5. انتظروا أعوان مركز المراقبة والتحكم بالقرب من مركبتكم.

5. Attendez les secours à proximité de votre véhicule.



1

1. أطفئوا المحرك فوراً واتركوا المفتاح في مكانه.

1. Arrêtez immédiatement le moteur et laissez la clé au contact.



2

2. ابتعدوا عن السيارة واتبعوا اللوحات التوجيهية ومخارج الطوارئ.

2. Éloignez-vous du véhicule en suivant les panneaux d'évacuation et les sorties de secours.



3

3. أبلغوا مركز المراقبة والتحكم من خلال نقطة النجدة الأقرب إليكم.

3. Alertez le PCC depuis les bornes SOS disponible à votre proximité.



4

4. اتبعوا تعليمات وإرشادات اعاون مركز المراقبة والتحكم.

4. Suivez les indications et les instructions des agents du PCC.



5

5. لا تحاولوا إطفاء الحريق إلا إذا كنتم مدربين ومجهزين لذلك.

5. Ne tentez pas d'éteindre l'incendie vous-même sauf si vous êtes formé et équipé pour le faire.

معا من أجل حماية متبادلة

ENSEMBLE POUR UNE PROTECTION MUTUELLE



حي الموز ص.ب 72 م - المحمدية الجزائر
Cité les bananiers B.P 72 M - Mohammadia Alger

Tél: (023)79 61 25

Fax: (023) 79 61 00

Site Web: www.ada.dz